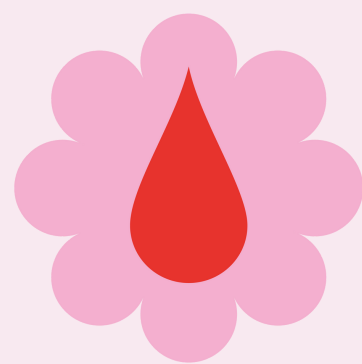


JAK DZIAŁA RÓŻOWA SKRZYNECZKA?






WALCZYMY Z WYKLUCZENIEM MENSTRUACYJNYM

Podpaski to prawo, nie luksus. Naszym celem jest walka z wykluczeniem menstruacyjnym oraz zapewnienie szerokiego dostępu do bezpłatnych podpasek, tamponów w przestrzeni publicznej. Wymyśliłyśmy więc różowe skrzyneczki, o które dbamy razem ze społecznościami lokalnymi.

DLACZEGO DZIAŁAMY?

4% Polek nie ma pieniędzy na zakup środków higienicznych. To blisko 500 000 osób. Z trudnościami spowodowanymi niedostępnością podpasek w instytucjach publicznych spotyka się jednak każda z nas - w szkołach, uczelniach, urzędach czy bibliotekach. 21% nastolatek musiało wyjść ze szkoły ze względu na ich brak, 10% z powodu ograniczonego dostępu do podpasek w ogóle nie wyszło z domu.

-  **ZNOSIMY WYKLUCZENIE I TABU MENSTRUACYJNE,**
-  **EDUKUJEMY I ZABIEGAMY O RÓWNY DOSTĘP DO WIEDZY,**
-  **DOMAGAMY SIĘ SYSTEMOWYCH ZMIAN W TYM ZAKRESIE.**

SĄ DWIE DROGI POZYSKANIA SKRZYNECZKI

Jako fundacja samofinansująca się, skrzyneczki z zebranych przez nas środków kierujemy głównie do miejsc pomocowych, w których przebywają osoby wykluczone i potrzebujące. Takie miejsca wspomagamy też stałymi dostawami produktów menstruacyjnych. Podpaski ślemy również m.in. do domów dziecka, burs, internatów i szkół w małych miejscowościach. Dlatego mocno zachęcamy osoby, instytucje, jednostki samorządu terytorialnego do sfinansowania skrzynek w ramach budżetów własnych. Różowe skrzyneczki robi na potrzeby akcji polski producent, firma Supron 3. My jako fundacja nie czerpiemy z tego tytułu żadnych korzyści finansowych. Skontaktuj się z nami, aby poznać szczegóły: fundacja@rozowaskrzyneczka.pl

KTO OPIEKUJE SIĘ SKRZYNECZKĄ?

Większością skrzynek opiekuje się lokalna społeczność, np. społeczność szkolna (Rada Rodziców, Samorząd Uczniowski, kadra pedagogiczna, uczniowie). Część skrzynek biorą pod opiekę instytucje, w których skrzyneczki się znajdują. Dopełnianie punktów w produkty menstruacyjne oraz stały nadzór nad ich stanem pełnią właśnie te miejsca. Jesteśmy im wszystkim za to bardzo wdzięczne. Razem robimy bardziej przyjazny świat. Dzięki takiemu działaniu skrzyneczki są zawsze pełne i służą osobom potrzebującym.

ILE KOSZTUJE UZUPEŁNIANIE SKRZYNECZKI?

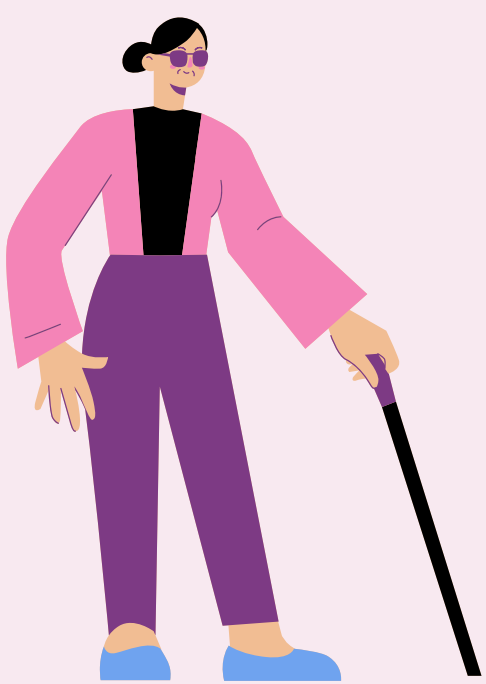
Szacujemy, że przy 100 miesięczkujących osobach koszt uzupełniania skrzynki przez cały rok szkolny wyniesie około 500 złotych.

JAK WSPOMAGAMY UZUPEŁNIANIE SKRZYNECZEK?

Współorganizujemy zbiórki rzeczowe produktów menstruacyjnych w szkołach, instytucjach kultury, siedzibach organizacji pozarządowych. Do miejsc, w których są trudności z uzupełnianiem skrzynek, wysyłamy zapasy produktów menstruacyjnych.

ZADBAJ O DOSTĘPNOŚĆ SWOJEJ SKRZYNECZKI!

- 👉 **UMIEŚĆ SKRZYNECZKĘ NA TAKIEJ WYSOKOŚCI, BY BYŁA ONA DOSTĘPNA DLA OSÓB Z NIEPEŁNOSPRAWNOŚCIAMI.**
- 👉 **POWIEŚ JĄ W MOŻLIWIE WOLNEJ PRZESTRZENI - NIECH DOSTĘP DO SKRZYNECZKI BĘDZIE SWOBODNY.**
- 👉 **W MIARĘ MOŻLIWOŚCI ZAZNACZ OBECNOŚĆ SKRZYNECZKI NA DRZWIACH MIEJSCA, W KTÓRYM SIĘ ONA ZNAJDUJE.**



www.rozowaskrzyneczka.pl
[@rozowaskrzyneczka](https://www.instagram.com/rozowaskrzyneczka)

